

Name: Reh

Wissenschaftlicher Name: Capreolus capreolus

Klasse: Säugetiere

Ordnung: Paarhufer

Familie: Hirsche

Größe: 90-140 cm, Schulterhöhe bis zu 85 cm

Gewicht: 15 – 22 kg

Alter: bis zu 12 Jahre

Nahrung: ausschließlich Gräser und Kräuter, Triebe, Knospen und Blätter

Verbreitung: Europa

Heimisch: In Deutschland und Europa heimisch

Lebensweise: vorwiegend dämmerungsaktiv

Lebensraum: in allen Wäldern und sogar auf offenen und fast deckungslosen Felder

Paarungszeit: Juli - Anfang August

Sozialverhalten: Einzelgänger und teilweise wie im Winter in Gruppen

Feinde: Mensch, Wildschwein, Luchs, Wolf und Fuchs

Gefährdet: Ungefährdet

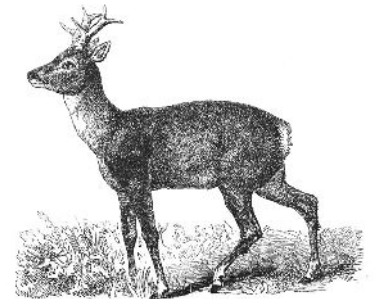


Illustration: iStock/Mellok